

Sehr geehrte Eltern,

zum Schuljahr 2012/2013 wird sich die Schullandschaft der weiterführenden Schulen in Paderborn verändern:

- Im Schulzentrum am Niesenteich „An den Lothewiesen 6 - 8“ wird zum 01.08.2012 eine neue integrierte Gesamtschule entstehen. Die Gesamtschule wird mit der 5. Jahrgangsstufe ihren Unterricht aufnehmen und dann bis zur gymnasialen Oberstufe (Abitur) aufgebaut.
- Die Hauptschulen am Niesenteich und Kilian werden auslaufend aufgelöst und zum Schuljahr 2012/2013 keine neuen Eingangsklassen mehr aufnehmen.
- Die Realschule am Niesenteich wird schrittweise zum Standort „Kilian“ in der Gertudenstr. 12 verlegt. Die neuen Eingangsklassen für das Schuljahr 2012/2013 werden ebenso wie die Jahrgangsstufe 6 des Schuljahres 2012/2013 am neuen Standort unterrichtet.

Der Rat der Stadt Paderborn trägt mit seinem Beschluss zur Errichtung der Gesamtschule am Niesenteich dem Wunsch vieler Eltern nach zusätzlichen Gesamtschulplätzen in Paderborn Rechnung.

Die vorliegende Information soll Ihnen die Schulform Gesamtschule vorstellen und Ihnen erste Fragen zu den Schulabschlüssen und Unterrichtsangeboten einer Gesamtschule beantworten. Für weitere Fragen stehen Ihnen unsere Ansprechpartner gern zur Verfügung.

Wir wünschen Ihnen, dass Sie aus dem vielfältigen schulischen Angebot in Paderborn eine gute Wahl treffen. Ihrem Kind wünschen wir einen guten Start an der weiterführenden Schule und viel Freude am Lernen.

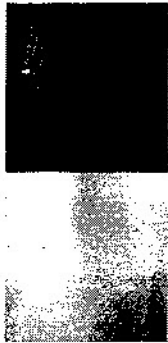
# Gesamtschule am Niesenteich



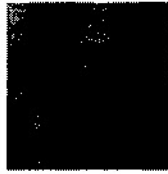
Ihr Ansprechpartner  
im Schulverwaltungsamt:  
Herr Gaukster, ☎ 05251 / 88-1621

Herausgeber:  
Stadt Paderborn, Schulverwaltungsamt,  
Pontanusstr. 55, 33102 Paderborn

## zum Schuljahr 2012/2013



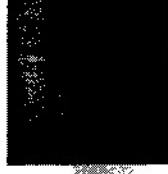
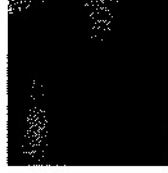
paderborn.de  
Paderborn  
überzeugt.



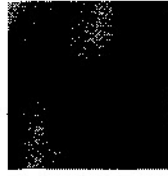
paderborn.de  
Paderborn  
überzeugt.



paderborn.de  
Paderborn  
überzeugt.



paderborn.de  
Paderborn  
überzeugt.



## Was ist eine Gesamtschule?

Die Gesamtschule arbeitet mit Kindern und Jugendlichen aller Leistungsstärken und hält Laufbahntrennungen möglichst lange offen. Aufgrund ihrer besonderen pädagogischen Konzepte sind Gesamtschulen fast immer gebundene Ganztagschulen. An der Gesamtschule können alle Abschlüsse der Sekundarstufe I erreicht werden, die auch an der Hauptschule, der Realschule und dem Gymnasium erworben werden.

Die Gesamtschule umfasst in der Sekundarstufe I die Klassen 5 bis 10 und in der Sekundarstufe II (gymnasiale Oberstufe) die Jahrgangsstufen 11 bis 13. Bei guten Leistungen können die Schülerinnen und Schüler ggf. direkt in die Jahrgangsstufe 12 wechseln. In die Klasse 5 bis 9 gehen die Schülerinnen und Schüler jeweils ohne Versetzung.

Der Unterricht in den Klassen 5 und 6 wird im Klassenverband erteilt. Er knüpft an Unterrichtsformen und -inhalte der Grundschule an.

## Unterrichtsfächer

Der Unterricht im Pflichtbereich wird in der Gesamtschule in folgenden Fächern bzw. Lernbereichen erteilt:

- Deutsch
- Gesellschaftslehre (Erdkunde, Geschichte, Politik)
- Englisch
- Mathematik
- Naturwissenschaften (Biologie, Chemie, Physik)
- Arbeitslehre (Technik/Wirtschaft/Hauswirtschaft)
- Musik/Kunst/Textilgestaltung
- Religionslehre
- Sport

## Wahlpflichtunterricht

In der Klasse 6 setzen die Schülerinnen und Schüler erste individuelle Schwerpunkte, indem sie zusätzlich ein weiteres Fach wählen. Dieser Wahlpflichtunterricht umfasst eine zweite moderne Fremdsprache oder Latein, Arbeitslehre (Technik, Wirtschaft, Hauswirtschaft) und Naturwissenschaften. Zusätzlich kann die Schule den Lernbereich Darstellen und Gestalten anbieten.

Ab Klasse 8 wird eine weitere Fremdsprache als zweite oder dritte Fremdsprache angeboten.

## Fachleistungskurse, Ergänzungsstunden

Um den unterschiedlichen Lernvoraussetzungen und Fähigkeiten der Schülerinnen und Schüler gerecht zu werden, bietet die Gesamtschule in einigen Fächern Fachleistungskurse an. Fachleistungskurse sind Lerngruppen, in denen der Unterricht unterschiedlich hohe Anforderungen stellt. Die Zuweisung zu einem Grund- oder Erweiterungskurs erfolgt mit Zustimmung der Eltern.

Ab Klasse 7 gibt es Fachleistungskurse in Englisch und Mathematik, ab Klasse 8 oder 9 in Deutsch und ab Klasse 9 in Physik oder Chemie. Bis zur Klasse 10 können die Jugendlichen bei entsprechender Leistung zwischen Grund- und Erweiterungskurs wechseln, in der Regel zu Beginn des Schuljahres. Zusätzlicher Förderunterricht begleitet den Kurswechsel und ermöglicht z.B. die Aufarbeitung von Lernrückständen.

Fester Bestandteil des Unterrichtsangebots sind die so genannten Ergänzungsstunden. Sie dienen vor allem der Förderung in den Fächern Deutsch, Mathematik, in den Fremdsprachen, im Lernbereich Naturwissenschaften und in dem Fach des Wahlpflichtunterrichts. In Klasse 10 ermöglichen sie die Einführung weiterer Fächer der gymnasialen Oberstufe.

## Abschlüsse

In der Gesamtschule können alle Abschlüsse der Sekundarstufe I erworben werden:

- der Hauptschulabschluss
- der Hauptschulabschluss nach Klasse 10
- der mittlere Schulabschluss (Fachoberschulreife) nach Klasse 10.

Voraussetzung für den Erwerb des mittleren Schulabschlusses (Fachoberschulreife) sind mindestens ausreichende Leistungen in zwei Erweiterungskursen, befriedigende Leistungen in den Grundkursen, zweimal befriedigende und im Übrigen ausreichende Leistungen in den anderen Fächern. Dieser Abschluss beinhaltet die Berechtigung zum Besuch der gymnasialen Oberstufe des Gymnasiums, der Gesamtschule oder entsprechender vollzeitschulischer Bildungsgänge des Berufskollegs, wenn die Leistungen in drei Erweiterungskursen und in den übrigen Fächern mindestens befriedigend und im Grundkurs mindestens gut sind.

Die Abschlüsse in der gymnasialen Oberstufe sind in Gesamtschulen und Gymnasien einheitlich.

## Gymnasiale Oberstufe

Die gymnasiale Oberstufe setzt den Bildungsgang der Klassen 5 bis 10 fort.

Es gibt eine einheitliche gymnasiale Oberstufe an Gesamtschulen und Gymnasien.

## Ganztagschule

Die Gesamtschule am Niesenteich wird als Ganztagschule geführt. In der Mittagspause haben die Schülerinnen und Schüler Gelegenheit, in der neu errichteten Mensa im Schulzentrum am Niesenteich ein Mittagessen einzunehmen.

